

Hätten Sie's gewusst?



In Deutschland werden täglich 8,4 Millionen Windeln verwendet. Bei einer geöffneten Windel (durchschnittliche Länge: 40cm) entspricht das **pro Tag** einer Strecke von 3.360 km.



Diese verschiedenen Windelarten gibt es:



Höschchenwindel



Stoff- oder Mullwindel



Schwimmwindel



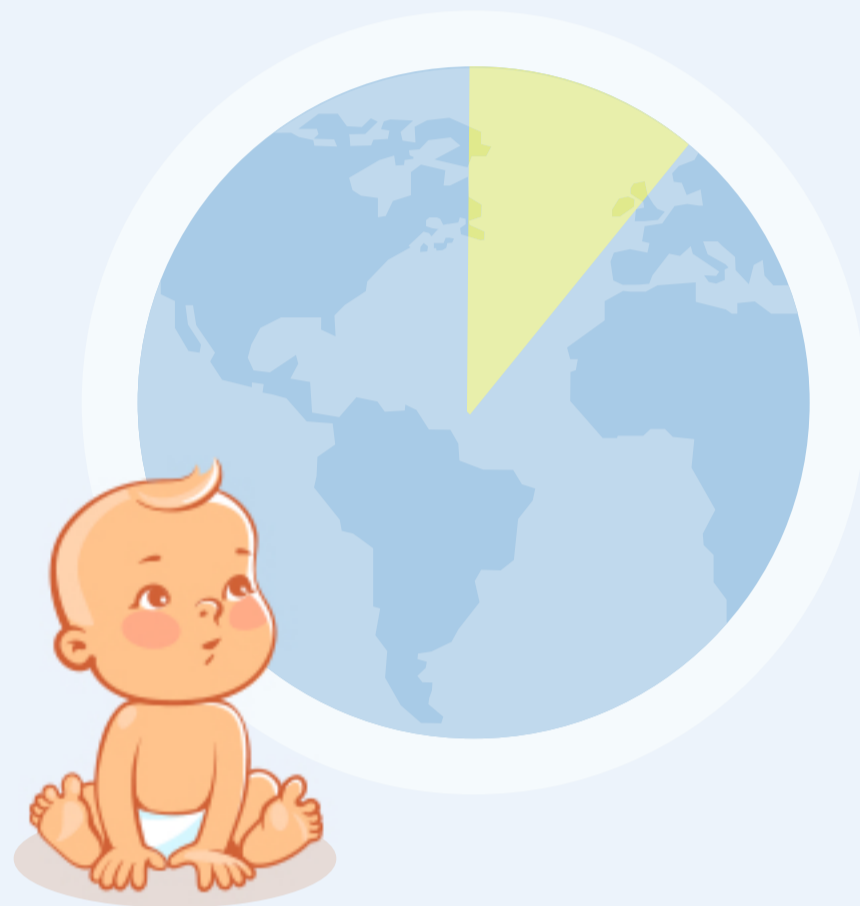
Einwegwindel



Ein Baby wird im Durchschnitt um die **5.000 Mal** gewickelt.



1973 wurden die ersten Einwegwindeln in Deutschland verkauft.



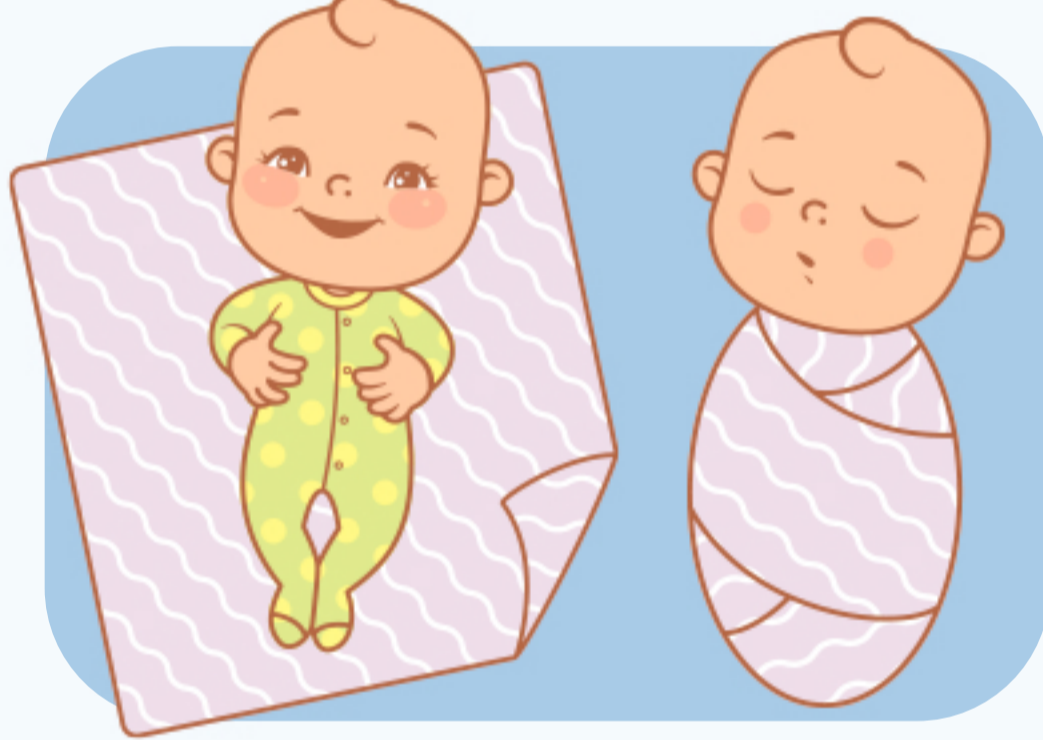
gewickelte Babys weltweit

70-80% der Babys weltweit wachsen auf ohne jemals gewickelt zu werden. Vor allem in Asien, Indien, China und Afrika sind Windeln kaum im Einsatz.

Pucken

ist eine spezielle Wickeltechnik für Babys. Die Säuglinge werden eng und fest in ein Tuch eingewickelt.

Diese Wickeltechnik dient dazu das Baby "ruhig zu stellen".



Neugeborene brauchen **7 - 10 Windeln pro Tag.**



Neugeborene brauchen

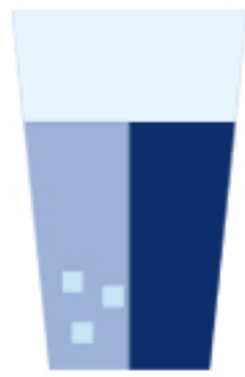


Bis zu **zehn Zentimeter** schwankt der Bauchumfang eines Neugeborenen über den Tag, je nach Nahrung und Verdauungsprozess.

Im Durchschnitt dauert es **30 Monate** bis ein Kind keine Windeln mehr braucht.



Über Nacht scheidet ein Baby rund **200 ml** Urin aus. Das entspricht einem Wasserglas.



300g macht ein Kleinkind im Durchschnitt täglich in die Windel.



2017 sind in Deutschland **784.901 Babys** auf die Welt gekommen.*



Weitere Informationen zum Thema Windeln & Wickeln finden Sie unter www.hipp.de/windeln

*Quelle: Statistisches Bundesamt